

ゴールが見える マウスピース矯正

エヌシー・アライナー NC Aligner



クリアアライナーでの高い臨床実績をデジタル化。
従来のアライナーでは難しかった高い治療予測性を実現しました。

治療予測性の向上

シミュレーション機能で治療目標があらかじめわかる！アナログでは難しかった、治療にかかるアライナーのステップ数が予測可能に。

患者様とのコンサルティングが容易に

シミュレーション結果をデータでご提供！
患者様と治療ゴールをビジュアルで共有できます。

優れた審美性と装着感

透明で目立ちにくいことはもちろん、歯に適切な矯正力が加わるため優れた装着感があります。

医院の治療オプションに

アライナーのセットアップから作製は全てラボサイドで完結！医院様ではアライナーのお渡しと患者管理だけです。医院様の診療体系を大きく変更することなく、プラスαで導入できます。

院内のアライナー管理を簡素化

NCアライナーは基本的に5ステップ分をご提供。
患者様にまとめて渡せますので院内管理の負担を軽減できます。

通院、印象採得の負担を軽減

5ステップ分をまとめて作製するため、ステップ毎に提供するアライナーより来院、印象採得の頻度を大幅に軽減！

模型管理からデータ管理へ

平行模型（研究用模型）、診断用セットアップをデータでご提供！パソコンのハードディスクに管理することで省スペースを実現します。

症例によりましてはシミュレーションによる予測通りの歯牙移動が難しい場合があります。●アライナーだけでは難しい歯牙移動を行う場合、他の装置が必要になる場合があります。●日本矯正歯科学会のガイドラインにありますように、矯正治療に当たっては十分な診査診断と、マウスピースタイプの矯正装置の特性・適用症例にご留意いただき、ご注文にあたりましては主治医によるご指示をお願いいたします。●マウスピース矯正の原理原則をご理解いただくため、矯正医による講習会の聴講を推奨いたします。

サービス内容

◆ NCアライナー解析 <セットアップシミュレーション(治療予測データ)>

- ご希望に応じて最大3パターンのシミュレーションを行うことができます。
- 治療予測データ閲覧には、Adobe reader等のPDFリーダーで、3DPDFが表示されるものを推奨します。

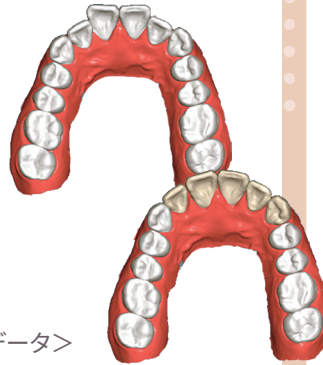
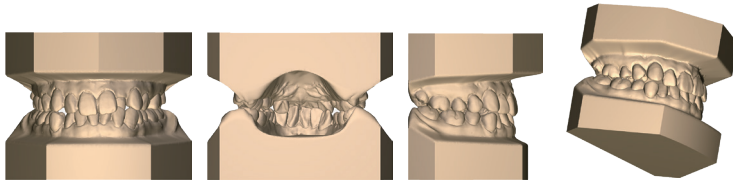
◆ NCアライナー完成

NCアライナー解析に5ステップ分のアライナーと3Dプリントした樹脂模型付

- アライナー作製開始後にキャンセルされますと、キャンセル料が発生する場合があります。

◆ NCパラレルモデル <平行模型(研究用模型)データ>

- 平行模型データと3Dプリンティング用のデータをご提供します。
- 平行模型データ閲覧には、Adobe reader等のPDFリーダーで、3DPDFが表示されるものを推奨します。



ご注文の流れ

◆ 石膏模型の場合

- 従来通り営業担当者がお預かりします。
- 郵送でも承ります。
* 作業の流れは下記②～③に準じます。

◆ IOS(口腔内スキャナー)の場合

1 スキャンデータを各社IOSのポータルサイトにアップロード

ラボヘデータ送信

2 ラボにてセットアップ

医院ヘデータ送信

3 医院にてセットアップデータを
確認

4 ご承認後、納品

対応する口腔内スキャナーについてご不明な点がございましたら、販売メーカー様あるいは弊社営業担当までお問合せください。

納期・価格につきましては、サービス内容により異なりますので弊社営業担当者までお気軽にお問い合わせください。

アライナー必須アイテムのご紹介

● いずれも弊社よりご購入いただけます。

◆ ストリッピングツール

**IPR専用コントラングル、
IPRチップ、コンタクトゲージ等**

アライナーを使った歯列矯正に必須のアイテム。



◆ チューイングトレーナー

SMチューイー

マウスピース装着はチューイング(アライナーを噛みこんで歯列との適合を高めるトレーニング)が必要です。SMチューイーはアライナーのサポートアイテムです。



ご用命、お問い合わせは下欄へご記入のうえ、ファックスにてお送りください。

FAX
送付先

06-6321-8522

ご依頼・お問い合わせ内容

貴医院名

お名前

電話番号

医院様所在地

Email

担当営業所

営業担当者