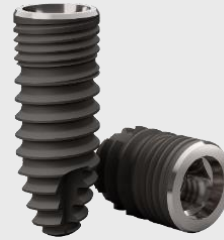


FINESIA®

インプラントの実践セミナー



ハンズオン セミナー

診査診断

外科 / 埋入

印象 / 補綴

講師

なかじま歯科 院長
中島 康 先生

大阪府高石市開業

- ・大阪歯科大学
口腔インプラント学講座臨床教授
- ・韓国キョンヒ大学客員准教授
- ・ITI Fellow
- ・GAO International core member



稲村 吉高 先生



- ・日本歯科麻酔学会認定 歯科麻酔専門医
- ・AHA BLS・ACLS プロバイダー
- ・株式会社ジーシーマネジメント代表取締役

日時

2025年5月11日 [日] 9:00-16:00

会場

VISIT はちのへユートリー 4階 研修室 八戸市一番町1-9-22

費用

66,000 円 (税込)

定員

12名

概要

本コースでは、インプラント治療に必要な診査診断、外科/埋入、印象/補綴などの基礎知識を実習を交えて学んでいただきます。併せて京セラの新製品「FINESIA Relios」の有用性についてもご説明いたします。

- FINESIAティッシュレベルインプラントの外科・補綴術式
・豚顎骨実習 (インプラント 1 回法での埋入)
- FINESIAボーンレベルインプラントを用いたGBRおよび補綴術式
・豚顎骨実習 (GBR)
- LUNCH ON SEMINAR | 生体モニター・CGF/AFG【稲村吉高先生】
- 抜歯即時インプラント
・模型実習

こんな方にお勧め

- 患者の満足度を高め、信頼されるインプラント治療を提供したい先生
- より高度な技術を習得し、難症例にも対応したい先生
- これからインプラント治療を本格的に学びたい先生

主催・お問い合わせ先/和田精密歯研株式会社

協賛/京セラ株式会社

 和田精密歯研株式会社
Wada Precision Dental Laboratories Co., Ltd.

 KYOCERA

FINESIA インプラントの実践セミナー

日時 2025年5月11日(日) 9:00~16:00 (昼食付)

定員 先着 12名様

受講料 66,000円(税別)

振込先 三菱UFJ銀行 御堂筋支店 普通 5430444 ワダセイミツシケン(カ)
※恐れ入りますが振込手数料はご負担ください。

会場 VISIT はちのへ ユートリー 4階 研修室
〒039-1102 青森県八戸市一番町 1-9-22



アクセス情報

◆八戸駅東口から...徒歩1分

乗り入れ線:JR 東北新幹線、東北本線、八戸線、青い森鉄道

ユートリー・八戸駅・八戸駅前駐車場は、2階連絡通路で繋がっています。

◆八戸自動車道八戸西スマートICから...車で7分

八戸駅東口への案内表示に従い進み、八戸駅正面の交差点を左折すると8階建てのユートリーが見えます。

◆東北自動車道八戸ICから...車で8分

八戸駅東口への案内表示に従い進み、八戸駅正面の交差点を左折すると8階建てのユートリーが見えます。

お申込み方法

申込書をFAX送信いただくか、担当営業員に直接お渡しください。または下記二次元コードからもお申し込みが可能です。受講料は事前にお振込みください。受講料のお振込みをもって正式申込みとさせていただきます。なお受講料は返却いたしかねますので、やむを得ずご欠席される場合は、代理の方にご参加いただきますようお願い申し上げます。

お問い合わせ先

和田精密歯研株式会社 青森営業所

担当: 新岡 TEL: 090-9868-8458 Email: k-niioka@labowada.co.jp

中島康先生講演会 参加申込書

FAX 0178-73-7258

下記二次元コードからもお申し込みが可能です。普段お使いのメール作成用アプリが起動します。



フリガナ	
氏名	
勤務先	
勤務先所在地	
電話番号	FAX

今後、和田精密歯研(株)からの情報送付を希望されない場合、お手数ではございますが、□に✓の上、FAX送信をお願いいたします。⇒