

安全で予知性の高い治療を実践するために

# 抜歯即時埋入 & 成熟側埋入

## Guided-Surgery 実習コース

IOS（光学印象）およびCT撮影データによるデジタルプランニングを行い、それに基づいたSurgical Guideを作製後にインプラントを埋入するいわゆるGuided-Surgeryは、安全で予知性の高い治療結果を得るために不可避のステップです。

このGuided-Surgeryを成熟側埋入だけでなく抜歯即時埋入にも応用することができれば、インプラント治療は単純化され、その成功率は飛躍的に向上します。また審美的にも機能的にも患者さんの満足のいく結果が得られます。

このセミナーでは、成熟側埋入および抜歯即時埋入を想定したオリジナル模型を用いて、埋入実習を行います。



講師

梶屋 順一 先生

梶屋歯科医院（長崎市）院長

- GAO core member
- 公益社団法人 日本口腔インプラント学会 指導医・専門医
- 日本顎咬合学会 咬み合わせ認定医

◆ 術前の診断と埋入設計＝デジタルプランニング（座学のみ）

◆ 抜歯即時埋入・成熟側埋入の実習

- サージカルガイドを用いた成熟側埋入
- サージカルガイドを用いた抜歯即時埋入
  - ― 抜歯窩とインプラントのGAPをどうするか？
  - ― 人工骨等の材料をどう考えるか？

実習模型・実習用インプラント体3本はお持ち帰りいただけます。

**2.8** 2026 | SUN.  
9:00 - 15:00

会場 和田精密歯研株式会社 大阪本社 4F セミナールーム  
〒533-0031 大阪府大阪市東淀川区西淡路 3-15-46

受講料 ハンズオン：55,000円(税込)  
聴講のみ：16,500円(税込)

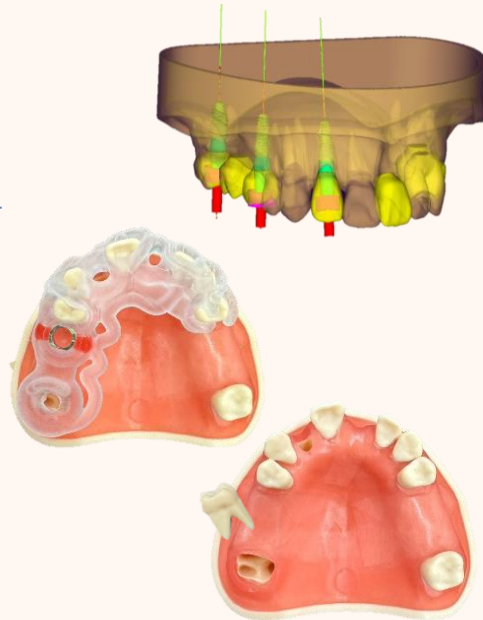
定員 ハンズオン：20名様  
聴講のみ：上限なし

※[聴講のみ]の枠は2025/9/28セミナー参加者限定です。  
9/28に配布したテキスト式（A/B/F）をご持参ください。

### ハンズオン参加者 持ち物

・縫合糸・ピンセット・ハサミ・拡大鏡・作業時に汚れても良いガウン

※内容は変更となる場合がございます。詳細は改めてご案内いたします。



会場アクセス情報  
お車でお越しの方は、  
近隣の駐車場を  
ご利用ください。

**和田精密歯研株式会社**  
Wada Precision Dental Laboratories Co., Ltd.

# 抜歯即時埋入&成熟側埋入 Guided-Surgery 実習コース

日 時 2026 年 2 月 8 日(日) 9:00～15:00 (昼食付)

受講料 ハンズオン: 55,000 円(税込)  
聴講のみ: 16,500 円(税込)

振込先 三菱UFJ銀行 御堂筋(ミドウスジ)支店  
普通 5425111 ワダセイミツシケン(カ)  
※恐れ入りますが振込手数料はご負担ください。

下記二次元コードからお申し込みください。アンケートは担当営業員に直接お渡しください。  
受講料は事前にお振込みください。受講料のお振込みをもって正式申込みとさせていただきます。なお受講料は返却いたしかねますので、やむを得ずご欠席される場合は、代理の方にご参加いただきますようお願い申し上げます。

## お申し込み方法



お問い合わせ先 和田精密歯研株式会社 大阪営業所  
担当: 三澤 TEL: 080-1498-0491 Email: j-misawa@labowada.co.jp

## アンケートのおねがい

榊屋先生セミナーへの参加をご検討いただきありがとうございます。  
セミナーの内容をより良いものにするため、恐れ入りますが下記アンケートへのご協力をお願いいたします。

お名前( ) 勤務先( )

◆榊屋先生セミナーにつきまして、これまでに受講されたことのある内容に○をつけてください。  
覚えていらっしゃる範囲で差し支えございません。

- BASIC コース (ネオバイオテックインプラントについての解説)
- BASIC コース (インプラントの骨吸収についての解説)
- BASIC コース (アサクセサリーキットについての解説)
- BASIC コース (埋入深度に関する解説)
- SCA コース (ソケットリフトのキット(SCA キット)の実習)
- 補綴コース (印象法等についての模型実習)
- 抜歯即時インプラントコース (抜歯即時埋入がメインのセミナー)
- ガイド実習コース (インプラントシミュレーションソフトウェアでの設計とガイドドサージェリー)
- 和田精密歯研主催の榊屋先生セミナーへの参加は今回が初めて

◆これまでにネオバイオテックインプラントを埋入されたことはございますか。

- 簡易模型上または SCA キット実習模型上で埋入したことがある
- 臨床で埋入したことがある
- ない

アンケートにご協力いただきありがとうございました。