

抜歯即時埋入を成功させるための 術式と勘所

／ IOS や Guided Surgery を導入しよう ／

>>> CONTENTS >>>

SECTION

01

抜歯時のSocket Preservation

- Socket Preservationの考え方
- 人工骨や各種材料をどのように臨床応用するのか？
どんな人工骨/マテリアルが良いのか？

SECTION

02

Guided Surgeryを確実に行うために 必要なソフトウェア

- 術者の勘やテクニックに依存しないSystematicな手法
- Surgical guideを導入できない時の簡易的なStent (EZ Stent)

SECTION

03

抜歯即時埋入

- 抜歯即時埋入のステップ
- そろそろ導入したいIOS そしてGuided surgery
- 抜歯即時埋入でのJumping Gapを埋めるには？
どんな材料を使うのか？

※ 抜歯即時埋入実習コースもあわせて受講されることをお勧めいたします

4.26

10:00 - 15:00

2026 | SUN.

講師

榎屋 順一 先生

榎屋歯科医院 (長崎市) 院長

- GAO core member
- 公益社団法人 日本口腔インプラント学会
指導医・専門医
- 日本顎咬合学会 咬み合わせ認定医

会場

石川県地場産業振興センター 本館 第3研修室

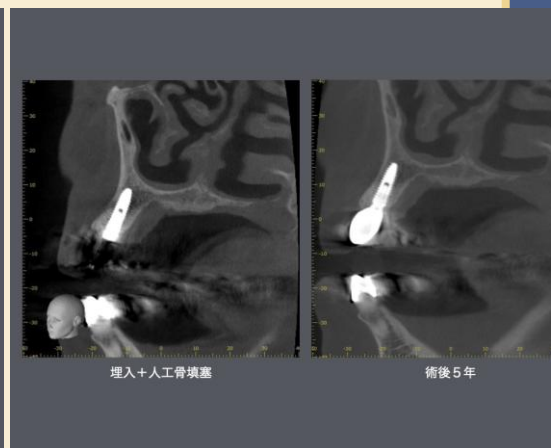
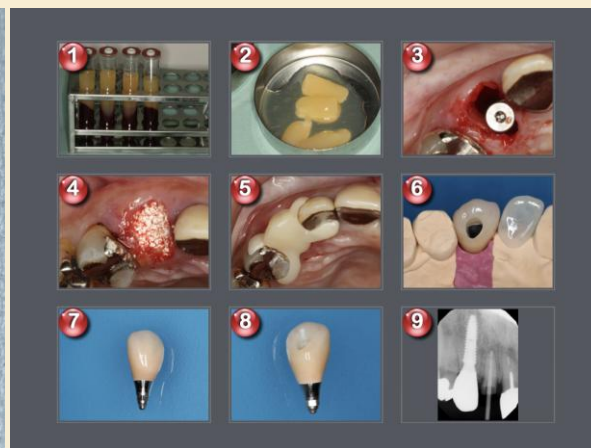
〒920-8203 金沢市鞍月2丁目1番地
TEL 076-268-2010



◀ 会場へのアクセス

受講料

24,200 円 (税込)



抜歯即時埋入を成功させるための術式と勘所

日 時 2026 年 4 月 26 日(日) 10:00～15:00 (昼食付)

受講料 24,200 円 (税込)

振込先

三菱UFJ銀行 御堂筋(ミドウスジ)支店

普通 5426111 ワダセイミツシケン(カ

※恐れ入りますが振込手数料はご負担ください。

お申込み方法

申込書を FAX 送信いただくか、担当営業員に直接お渡しください。

受講料は事前にお振込みください。受講料のお振込みをもって正式申込みとさせていただきます。なお受講料は返却いたしかねますので、やむを得ずご欠席される場合は、代理の方にご参加いただきますようお願い申し上げます。

お問い合わせ先

和田精密歯研株式会社 金沢営業所

担当: 中川 TEL: 076-251-0655 Email: kanazawa@labowada.co.jp

榎屋順一先生講演会 参加申込書

FAX 送信先: 076-251-0622

フリガナ

氏 名

勤務先名

勤務先
所在地

電話番号

FAX

アンケートのおねがい

榎屋先生セミナーへの参加をご検討いただきありがとうございます。

セミナーの内容をより良いものにするため、恐れ入りますが下記アンケートへのご協力をお願いいたします。

◆榎屋先生セミナーにつきまして、これまでに受講されたことのある内容に○をつけてください。

覚えていらっしゃる範囲で差し支えございません。

- 1 BASIC コース (ネオバイオテックインプラントについての解説)
- 2 BASIC コース (インプラントの骨吸収についての解説)
- 3 BASIC コース (アクセサリキットについての解説)
- 4 BASIC コース (埋入深度に関する解説)
- 5 SCA コース (ソケットリフトのキット(SCA キット)の実習)
- 6 補綴コース (印象法等についての模型実習)
- 7 抜歯即時インプラントコース (抜歯即時埋入がメインのセミナー)
- 8 ガイド実習コース (インプラントシミュレーションソフトウェアでの設計とガイドドサージェリー)
- 9 和田精密歯研主催の榎屋先生セミナーへの参加は今回が初めて

◆これまでにネオバイオテックインプラントを埋入されたことはございますか。

- 1 簡易模型上または SCA キット実習模型上で埋入したことがある
- 2 臨床で埋入したことがある
- 3 ない

アンケートにご協力いただきありがとうございました。

【個人情報の取扱いについて】ご記入いただいた個人情報は、本セミナーの運営および当社からのご案内に利用いたします。また、必要な範囲で協賛企業・共催企業に提供し、当該企業より製品・サービス等に関する情報提供を行う場合があります(ランチョンセミナーを含む)。あらかじめご了承ください。個人情報は適切な安全管理措置を講じ、法令に基づき取り扱います。